

LEGENDA MÍSTNOSTÍ 1.NP – NOVÝ STAV						
Č.M.	NÁZEV MÍSTNOSTI	PLOCHA (m2)	OBVOD (m)	PODLAHA	STĚNY	POZNÁMKA
1.15	CHODBA	18,17	33,05	GP	ŠO	KO v.1800
1.19a	ŠATNA 7.1	14,27	15,55	GP	ŠO	VIN v.1800
1.19b	UMÝVÁRNA SE SPRCHOU	3,53	8,96	KD	ŠO	KO v.2000
1.19c	WC	0,99	4,17	KD	ŠO	KO v.2000
1.19d	ŠATNA 7.2	14,59	24,23	GP	ŠO	VIN v.1800
1.21a	ŠATNA 8	19,33	19,9	GP	ŠO	VIN v.1800
1.21b	UMÝVÁRNA SE SPRCHOU	4,01	9,46	KD	ŠO	KO v.2000
1.21c	WC	1,11	4,31	KD	ŠO	KO v.2000
1.22a	ŠATNA 9	43,3	36,54	SP1	ŠO	VIN v.1800
1.22b	UMÝVÁRNA SE SPRCHAMI	6,58	15,77	KD	ŠO	KO v.2000
1.22c	WC	1,71	5,27	KD	ŠO	KO v.2000

LEGENDA ZKRATEK:

GP – GUMOVÁ PODLAHA Z DÍLCŮ; KOB – KOBRECE; KD – KERAMICKÁ DLAŽBA; PVC – PVC PODLAHOVINA;  
MVC – MALTA VÁPENO-CEMENTOVÁ; M – MALBA JEDNOTNÁ BÍLÁ, KO – KERRAMICKÝ OKLAD; DO – DŘEVĚNÝ OKLAD,  
VIN – VINYLÓVÁ MALBA, ŠO – ŠTUKOVÁ OMÍTKA,

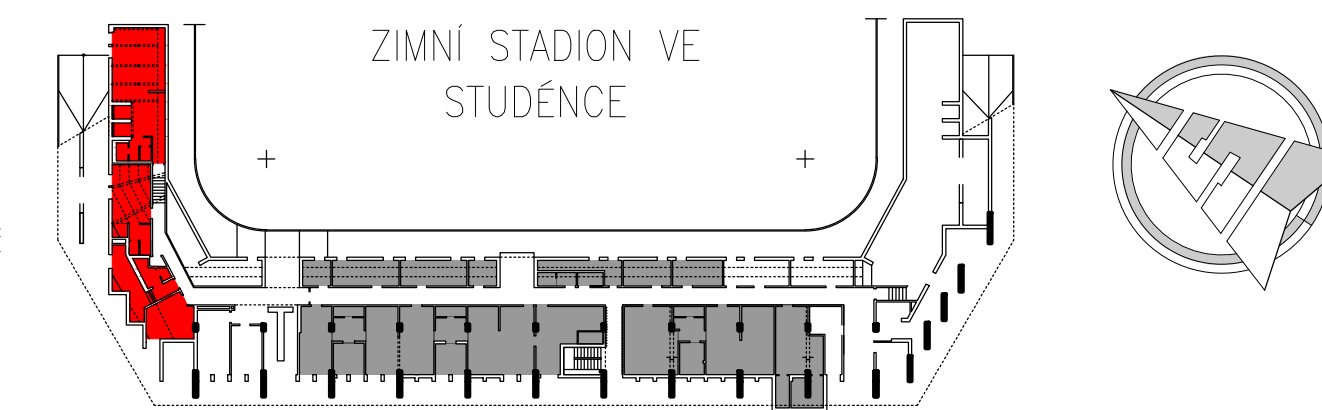
POZNÁMKY – BOURACÍ PRÁCE:



- Stávající gumová podlaha bude demontována, očištěna tlakovou vodou a kartáčí a zpětně osazena.
- Dojde ke kompletnímu oškrábání vnitřních maleb stěn.
- Stávající vnitřní vybavení (lavice, věšáky, tyče, zařizovací předměty, topná tělesa apod.) bude kompletně demontováno do suti.
- Kompletní vybourání stávajících obkladů dlažby a vpusť
- Vyvěšení dveřních křídel + odstranění nátěrů zárubní

POZNÁMKY – NOVÝ STAV:

- Potažení vnitřních stěn sítěvkovým tmelem s tkaninou + štuk tl.2mm
- Stěny šaten do výšky 1800mm opatřeny otevíracím vinylovým nátěrem.
- Provedení nového kazetového/SDK podhledu
- Montáž nových otopných těles (dle původního provedení)

LEGENDA ZNAČENÍ – NOVÝ STAV:	
	Zdivo z pórabetonových tvárnic tl. 300mm
	Zdivo z pórabetonových tvárnic tl. 100–150mm
	Kazetový podhled



VYPRACOVAL: Ing. Jiří Krasnovský		 Kotojedská 258B, 767 01 Kroměříž
ZODP. PROJEKTANT: Ing. Martin Janoušek		
INVESTOR: Město Studénka, nám Republiky 762, 742 13 Studénka		MĚSTO STUDÉNKA
MÍSTO STAVBY: Zimní stadion Studénka, Budovatelská 770, Studénka		
ČÁST PD: D. VÝKRESOVÁ DOKUMENTACE	FORMÁT: 6xA4	
NÁZEV AKCE: OPRAVA ŠATEN A SPRCH ZIMNÍHO STADIONU VE STUDÉNCE	DATUM: 05/2019	
	STUPEŇ PD: DPS	
NÁZEV VÝKRESU: PŮDORYS 1.NP – NOVÝ STAV (ETAPA 1)	MĚŘÍTKO: 1:50	ČÍSLO VÝKRESU: D.1.1.b_2.1